

Gleitlager und Metallverarbeitung GmbH Osterwieck



Bronzelager und Aluminium-Zinn-Anlaufscheiben

Gießereiteile

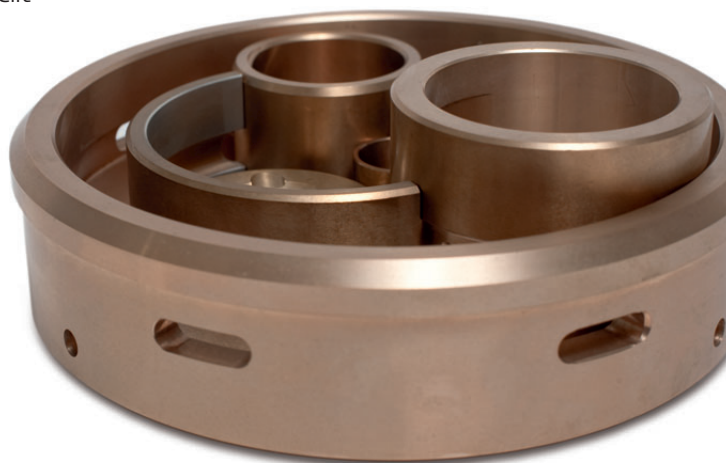
Die Herstellung der Materialien erfolgt in der eigenen Gießerei, von der Gattierung der Legierungsbestandteile, über die Erschmelzung bis hin zum Verguss. Durch die Einführung neuer Gießtechnologien ist GMO in der Lage auch hochfeste Materialien herzustellen.

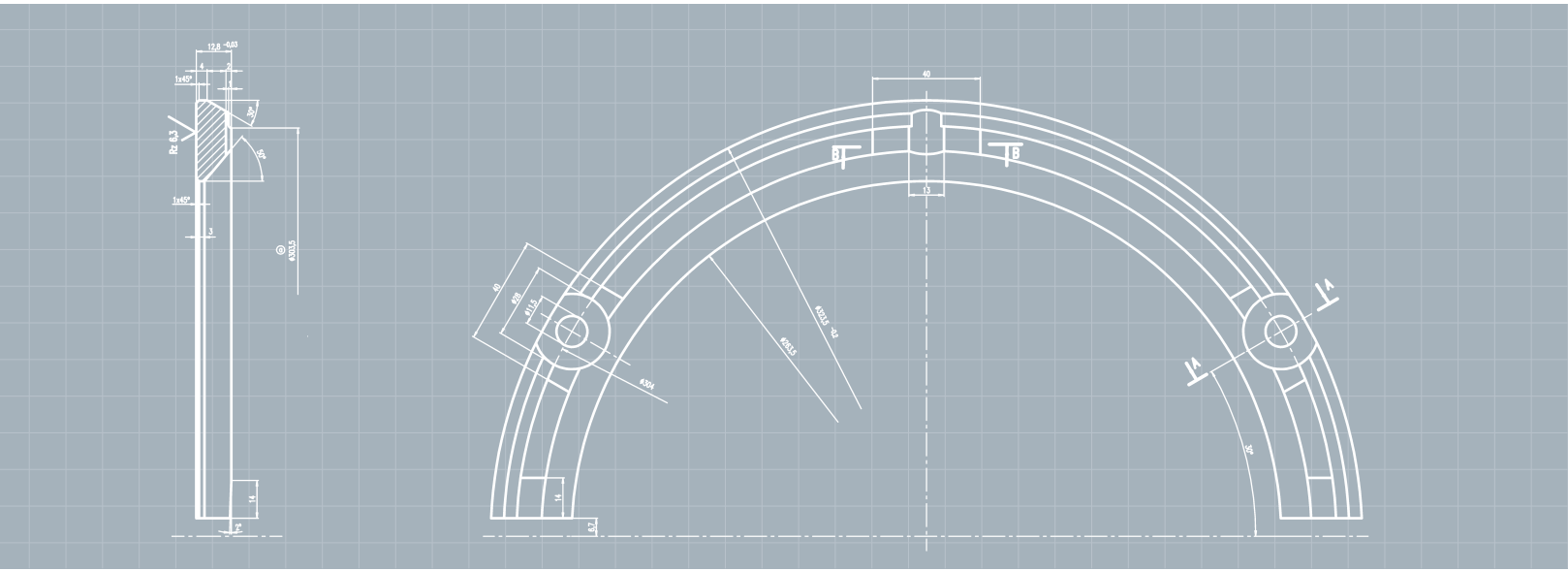
MATERIALIEN

- Aluminiumlegierungen
(z.B. AlSn / AlSi)
- Kupferlegierungen
(z.B. Blei- / Zinnbronzen)

LAGERTYPEN

- Halbschalen mit / ohne Bund
- Lagerbuchsen mit / ohne Bund
- Anlaufscheiben geteilt / ungeteilt
- Lineargleitflächen
- Gleitsegmente
- Sonderteile





Massivteile für verschiedenste Einsatzmöglichkeiten

Gießereiteile

Die Herstellung der Rohteile erfolgt im Herd- und Kokillenguss sowie im Squeeze-Casting-Verfahren. Weiterhin stellen wir Bronze-Granulat in verschiedenen Ausführungen her.

Die Weiterverarbeitung erfolgt mit Hilfe moderner CNC-Dreh- und Frästechnik unter Einhaltung des Qualitätssicherungssystem nach ISO 9001/14001.

EIGENSCHAFTEN

- Poren- und Lunkerfreiheit
- hohe Festigkeit
- lange Lebensdauer
- hervorragende Notlaufeigenschaften

Kontakt

Gleitlager und Metallverarbeitung GmbH Osterwieck | Ziegeleiweg 3 | 38835 Osterwieck
 Tel.: 039421 6197-0 | Fax: 039421 6197-130 | Email: info@gmo-gleitlager.de

